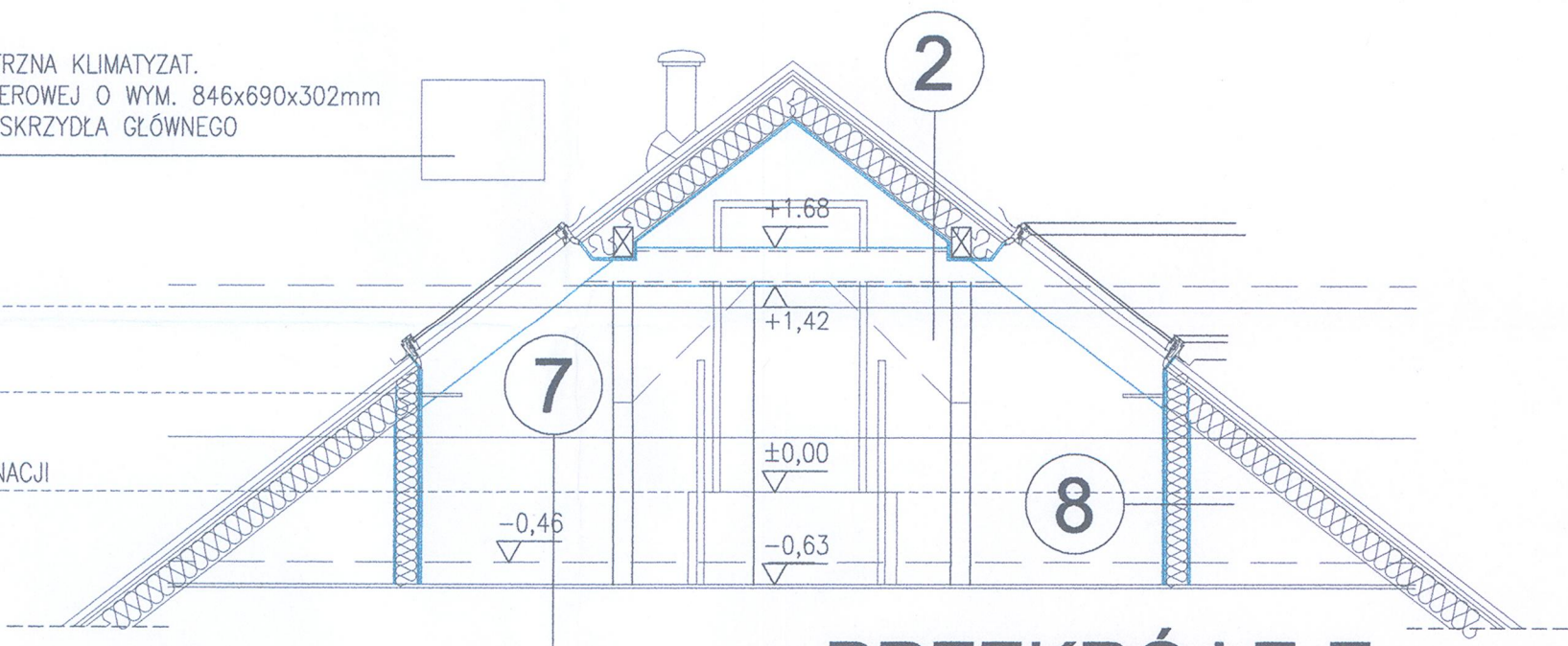


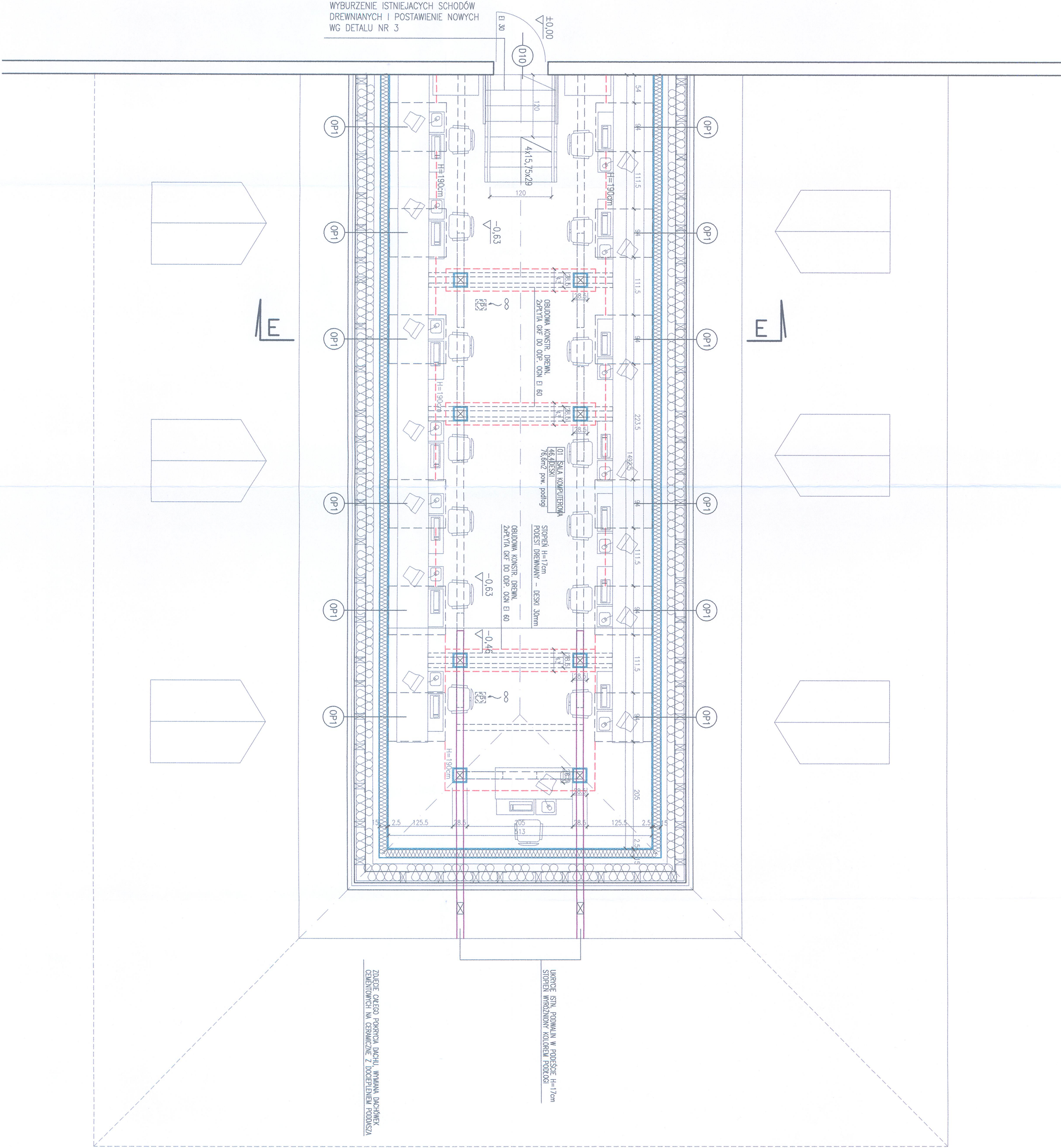
JEDNOSTKA ZEWNĘTRZNA KLIMATYZAT.
PRZY SALI KOMPUTEROWEJ O WYM. 846x690x302mm
NA ŚCIANIE ZEWN. SKRZYDŁA GŁÓWNEGO

H=190cm
H=130cm
POZIOM 4 KONDYGNACJI



PRZEKRÓJ E-E

WYBURZENIE ISTNIEJĄCYCH SCHODÓW
DREWNIANYCH I POSTAWIENIE NOWYCH
WG DETALU NR 3



2 WARSZTATY DACHU OCIEPLONEGO
(NAD CZĘŚCIĄ UŻYTKOWĄ PODDASZA)

DACHÓWKA CERAMICZNA, ZAKŁADKOWA
ŁATY DREWNIANE O WYM. JAK ISTNIEJĄCE 3,5x6cm
FOLIA WODOCIHERNNA, PAROPRZEPUSZCZALNA
KROKWIJE ISTNIEJĄCE / PUSTKA WENTYLACYJNA 2cm
/ WĘSKA MINERALNA 20cm
NA STELAŻU STALOWYM
FOLIA PAROSZCZELNA
ZAPŁYTA GIPSOWO-KARTONOWA (E60)

7 PODŁOGA W SALI KOMPUTEROWEJ
W SKRZYDLE BOCZNYM

WYMIANA PODŁOGI Z DESK NA NOWE, HEBLOWANE GR. 30mm
NA ISTNIEJĄCEJ KONSTRUKCJI DREWNIANEJ
ISTNIEJĄCY STROP DREWNIANY – GÓRNY POZIOM WIĘZBY
EWEINT. PO ODKRYCIU STROPU SPRAWDZENIE IZOLACJI
AKUSTYCZNEJ DLA STROPU POMIĘDZY POM. BIUROWYM
WG NORMY AKUSTYCZNEJ 50-63dB

8 ŚCIANKA KOLANKOWA PODDASZA

ZAPŁYTA GK NA RUSZCIE STALOWYM 2x1,25cm
FOLIA PAROIZOLACYJNA
RUSZT STALOWY / OCIEPLENIE – WĘSKA MINERALNA 15cm
POJEDYNCZA PŁYTA GK WODOODPORNA

1. POWIERZCHNIE POMIESZCZEŃ LICOZONE OD WYSOKOŚCI 190cm
2. WSZYSTKIE SUFITY DOPASOWAĆ DO ISTN. KONSTRUKCJI DREWNA, KTÓRA WALEŻY ZABEZPIECZYĆ DO ODPORNOŚCI OGNIOWEJ EI 60
3. WSZYSTKIE PRZEBIEGI INSTALACYJNE POZA STREFĘ PODDASZA NALEŻY USZCZELNIĆ I ZABEZPIECZYĆ DO ODP. OGNIOWEJ EI60
4. ŚCIANKI GIPSOWO-KARTONOWE OBRÓCZO PŁYTAMI WODOODPORNYMI W STREFIE WILGOTNEJ IZN. OD STRONY ZADWÓRZANEJ DREW. POMIESZCZENIA
5. WSZYSTKIE ŚCIANKI GIPS-KARTON. Z WĘSKĄ MINERALNĄ O PODWYŻSZONEJ IZOLACYJ. I NOSCI AKUSTYCZNEJ
6. POK. BIUR. - POK. BIUR. R_w=54-54dB (NORMA 47 db)
7. POK. BIUR. - KORYTARZ R_w max=54-44dB (NORMA 42 db)
8. POK. BIUR. - POM. SANITARNE R_w max=63db (NORMA 51 db)
9. WSZYSTKIE ŁUKARNY OCIEPLONE WĘSKĄ MINERALNĄ 10-12cm
10. ZACHOWANIE ZEWNĘTRZNYCH GABARYTÓW
11. OCIEPLENIE DACHU W STREFIE PODDASZA UŻYTKOWEGO-WĘSKĄ MINERALNĄ GR. 20cm POMIĘDZY KROKWIAMI ORAZ NA SUFLOCIE PODWIESZONYM
12. IZOLACJA PODŁOGI - STYROPAN TWARDY -15-18cm
13. PODNIESIENIE POZIOMU PODŁOGI O 17cm W STREFIE ISTNIEJĄCYCH PODWALIN
14. WSZYSTKIE WYMIARY OTWORÓW SPRAWDZIĆ NA BUDOWIE

UWAGI:

Nazwa zadania:	ADAPTACJA PODDASZA I MODERNIZACJA BUDYNKU PROKURATURY APELACYJNEJ, PROKURATURY ODRĘBNEJ I PROKURATURY REJONOWEJ W SZCZECINIE
Wykonawca:	ZAKŁAD BUDOWNICTWA I PROJEKTOWANIA ARCHITEKTURA
Nazwa obiektu:	PRZEBUDOWA ZE ZMIANĄ SPOSOBU UŻYTKOWANIA PODDASZA BUDYNKU PROKURATURY ODRĘBNEJ I REJONOWEJ W SZCZECINIE
Adres:	70-462 Szczecin, ul. Sobieska 6
Inwestor:	Prokuratura Okręgowa i Rejonowa w Szczecinie, ul. Sobieska 6
Projektant:	mgr inż. arch. Agnieszka Szatkowska
Opis:	Przebudowa ze zmianą sposobu użytkowania poddasza budynku Prokuratury Apelacyjnej, Prokuratury Odrębnej i Prokuratury Rejonowej w Szczecinie
Skala:	1:50
Strona:	11.205
Wzrost:	1.70
Waga:	70.00
Temperatura:	20.00
Wzrost:	1.70
Waga:	70.00
Temperatura:	20.00

INSPEKTOR
MAGDALINA INWESTYCYJNA
Jolanta Wójcik
mgr inż. arch. Agnieszka Szatkowska

KIEROWNIK BUDOWY
mgr inż. Piotr Gajda
upr. 54152/89